



엘리펀츠 건축사사무소



Email

lavisita@studio-elephants.com

Phone

044.866.8339.

Address

세종시 한누리대로 201, 우빈가온 113호



Yang Jae Yi
이양재

서울대 건축학과 졸업

세종시 건축사

세종시 공공건축가

충청남도 공공건축가

서울대 건축학과 출강

충남대 건축학과 출강

고통대 건축학과 출강

연희동 단독주택

운서동 단독주택

아름동 단독주택

도담동 단독주택

다정동 단독주택

반고동 단독주택

광덕리 단독주택

늘왕리 단독주택

장용리 단독주택

분강리 단독주택

도룡동 단독주택

명림동 그린생활시설

구암리 그린생활시설

예양리 그린생활시설

고림동 그린생활시설

갈담리 공장

신희리 어린이집

해밀동 보کم 도서관 내부

나성동 BRT 자이미술관

분강리 단독주택

유지관리에 용이한 '상품'으로서의 집

대지면적
/ 700㎡

규모
/ 지상2층

구조
/ 북미식 경골목구조

연면적
/ 199.4㎡



- 유지관리의 용이성을 고려한 목조주택 외관.
- 심플한 외관은 합리적인 공사비용을 도출하고 불필요한 하자요인을 제거함.
- 벽체오염을 최대한 줄이기 위한 돌출 처마와 수입 세라믹 사이딩 외장재를 계획함.



- 주변보다 높은 대지의 특성상, 뷰를 360도로 조망할 수 있는 여건으로 계획함.
- 이를 위해 거실 + 주방 + 식당을 2층의 큰 공간으로 구성하고 1층에 방들을 배치함.

- 1 1층 방1 전경
- 2 1층 현관





- 반층 높이의 스킵플로어를 도입하여 개방감을 살린 현관을 계획함.
- 현관과 마당으로 이어지는 동선으로 편의성을 도모하고 밝은 분위기를 조성함.

2

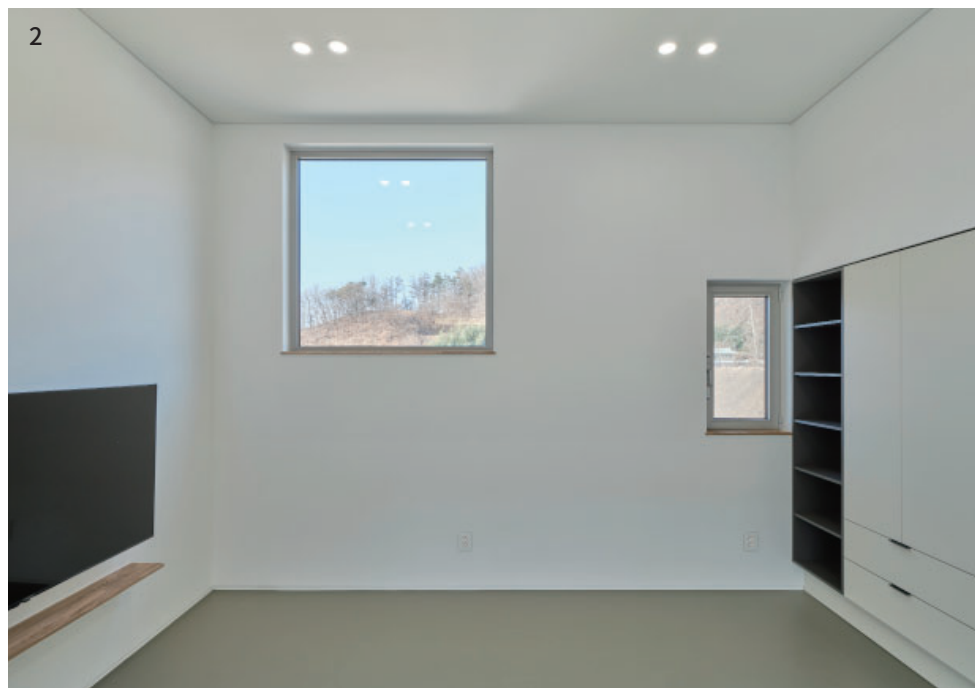




- 2층 거실 전경 1
- 2층 방3 전경 2
- 2층 주방+식당 전경 3

- 북미식 경골 목구조를 토대로 극대화된 박스 형태와 외쪽 경사지붕을 도입함.
- 경사 지붕 하부 공간을 넓게 활용할 수 있다는 장점으로 인해 큰 공간 연출이 가능함.







장용리 단독주택

한국형 목구조의 실험 : 중목과 경골목구조의 결합

대지면적
/ 1,603㎡

규모
/ 지상1층

구조
/ 국내 프리컷 중목구조+북미식 경골 목구조

연면적
/ 196.8㎡



1



· 장방형의 건물에 다양한 공간감을 주기위해 돌출구간과 모퉁이 창을 계획함.

2





- 건축주의 라이프스타일을 반영하여 농촌 + 어촌의 특성을 결합하여 계획함.
- 한 지붕 아래 창고(농촌) + 실거주공간 + 너른공간(어촌)을 봉당으로 연결함.

- 1 거실 돌출창(외관)
- 2 방1 돌출창(외관)
- 3 봉당

- 건물의 실내이자 실외 공간 역할을 겸하는 봉당을 건물의 중심에 계획함.
- 여름에는 개방하여 쾌적함을 도모하고 겨울에는 폴딩도어로 막아 방풍공간으로 구성함.





- 구조 프레임의 기본 기능 및 인테리어 요소로 중목 구조를 노출함.
 - .. 경골 목구조는 벽체로서 내진 및 단열에 치중하도록 계획함.



- 목재 구조재와 마감재를 최대한 활용하여 따뜻한 실내 분위기를 조성함.
- 바다를 향해 열려있는 돌출창을 통해 외부의 풍경을 끌어들이م.

1





반곡동 단독주택

목조주택의 다양한 층고 가능성을 구현한 집

대지면적
/ 299㎡

규모
/ 지상2층

구조
/ 북미식 경골목구조

연면적
/ 198㎡





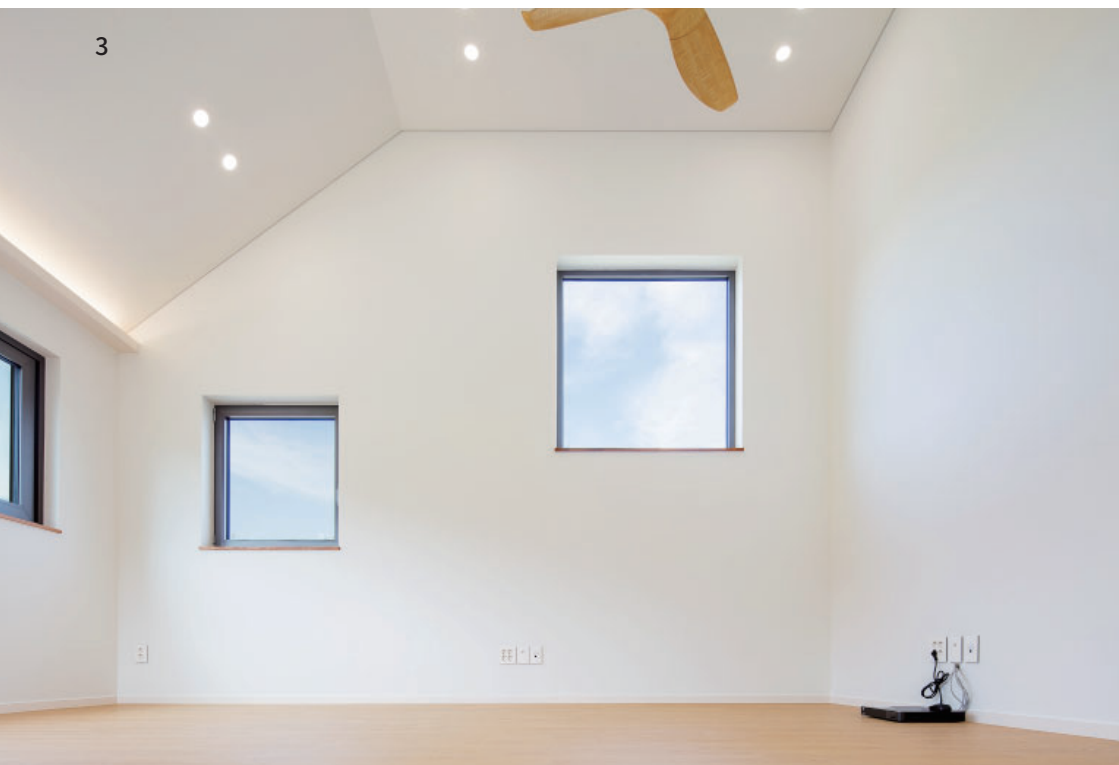
- 대지의 경사를 유기적으로 활용하여 목구조로 자연스럽게 다양한 레벨의 공간을 계획함.
- 현관 진출입구와 차고를 가장 낮은 곳에 배치하고 주변의 시선으로부터 사생활을 보호하고자 높은 곳에 식당과 주방을 계획하여 마당과 연결함.



1층 현관 1
1층 식당 2
1.5층 거실 3



· 기존 경골 목구조 방식의 한정된 폭을 토대로 공간의 교차배치로 다양한 레벨을 구현함.



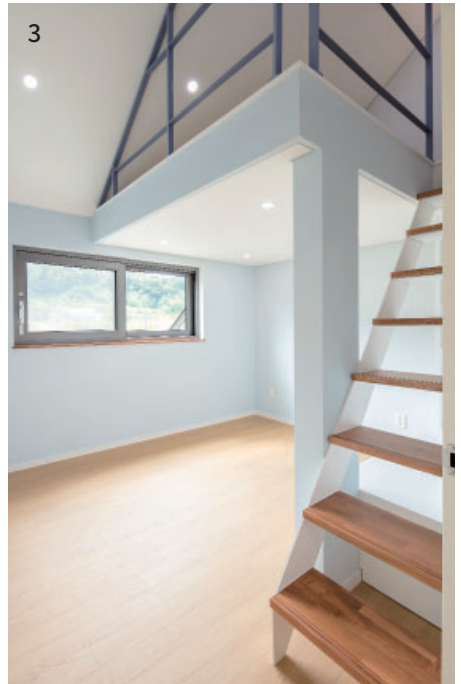


- 반 층 올라간 스킵플로어 구조의 거실은 1.5층의 층고로 계획하여 개방감을 높임.
- 다양한 레벨을 통해 일반적인 목구조에서 보기 힘든 공간감을 구성함.



- 1 1.5층 거실 코너창문
- 2 2층 방1
- 3 2층 방2 + 다락

· 거주공간인 2층은 경사 지붕의 형태를 다양하게 활용하면서 맞통풍과 채광을 고려함.



광덕리 단독주택

목구조를 통해 소형 주택의 표준화를 모색한 집

대지면적
/ 3㎡

규모
/ 지상2층

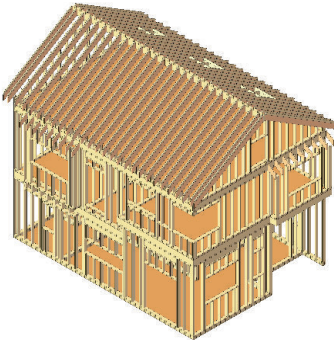
구조
/ 북미식 경골목구조

연면적
/ 138.3㎡





- 40평 공간의 주택을 20평씩 2개층으로 나눠 공간의 활용도를 극도로 높임.
 - 경사지에 위치한 교외 소형주택의 소형 상품화 가능성을 모색함.
 - 외벽 요철을 활용하여 내부에는 앉을 수 있는 베이윈도우를 적극 활용함.



- BIM을 활용한 물량 산출

1



- 1 1층 현관
- 2 1층 식당 + 주방



· 거실 + 주방 + 식당(L + D + K)을 연결하여 시선이 막히지 않도록 유도함.

1



2



1층 방1 입구 1
1층 방1 2
2층 거실 3



· 거실공간의 단차를 두고 경사지붕을 활용하여 쾌적하면서 개방적인 공간을 구현함.



- 평면 상의 규격화 된 공간 사이즈를 토대로 다양한 층고를 가진 단면을 계획함.
- .. 소형주택의 바닥면적 한계를 극복하고자 높이의 변화로 쾌적한 공간을 구성함.



- 일부 구간마다 돌출 벽체를 두어 공간의 넓어보이는 효과를 도모함.
- .. 다양한 크기의 창을 계획하여 자연통풍과 채광으로 개방감을 극대화함.



눌왕리 단독주택

대지면적
/ 660㎡

규모
/ 지상1층

구조
/ 북미식 경골목구조

연면적
/ 147.75㎡



- 모든 실의 남향 계획과 효율적인 장방형태를 통해 농촌주택의 새로운 모델을 계획함.
- 채광을 최대한 고려한 공간 배치와 유지관리가 용이한 외장재로 거주자의 편리성을 도모함.





- 박공지붕경사를 최대한 활용하여 높은 층고의 거실을 계획함.
- 거실 / 다락을 중심공간으로 계획하여 자칫 답답할 수 있는 단층주택에 개방감을 부여함.

1





1 거실

2 식당 + 주방

운서동 단독주택

콘크리트와 목구조의 결합

대지면적
/ 247㎡

규모
/ 지상2층

구조
/ 철근콘크리트 구조 + 북미식 경골목구조

연면적
/ 114.67㎡





- 콘크리트 구조로 1층의 개방감 있는 실내의 공간을 구성하고 목구조로 2층의 거주공간을 계획함.
- 필로티와 가변형 내부 벽체를 도입하여 1층의 레이아웃은 언제든지 변경이 가능하도록 구성함.





· 중앙의 계단공간을 중심으로 1-2층을 연계하고 다양한 형태로 개방감을 조성함.





- 1 1층 주방 + 거실
- 2 2층 방3
- 3 2층 계단

Copyright 2024. studio-elephants. All rights reserved.

www.studio-elephants.com